

vetus[®]

Installatieinstructies

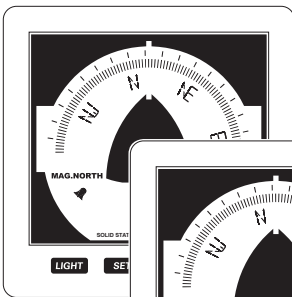
Installation instructions

Einbauanleitung

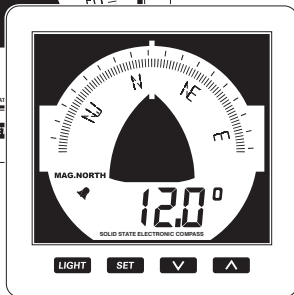
Instructions d'installation

Instrucciones de instalación

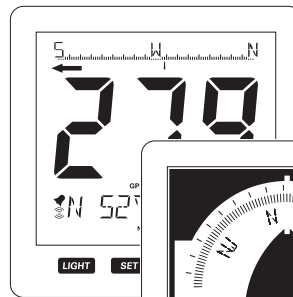
Istruzioni per l'installazione



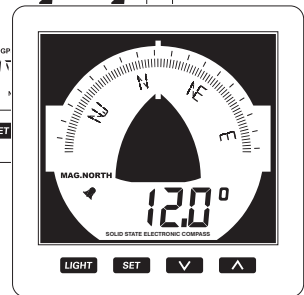
EC



ECPANEL



ECGPS



ECPANEL

**Repeater for Electronic Compass
and
Electronic Compass / GPS**

Aansluitschema

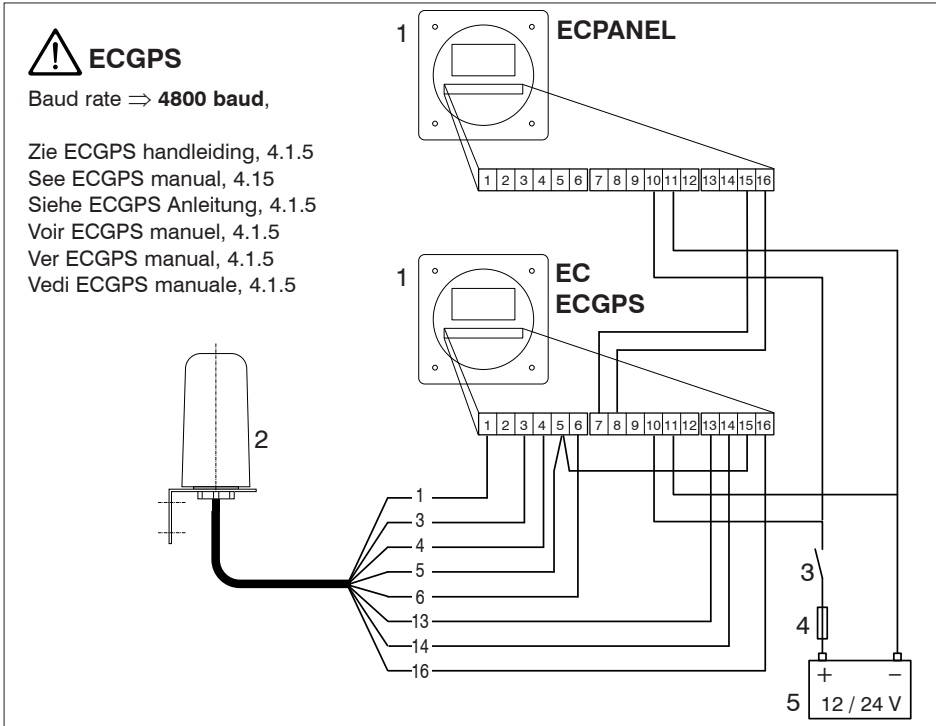
Wiring diagram

Anschlußschaltplan

Schéma électrique

Esquema de conexión

Schema dei collegamenti



- 1 Afleesinstrument
- 2 Kompassensor
- 3 Aan/uit-schakelaar
- 4 Zekering 500 mA
- 5 Accu

- 4 Geel (optioneel)
- 5 Zwart (optioneel)
- 6 Rood
- 7 -
- 8 -

- (aansl.15 en16)
- 9 - Niet aangesloten!
- 10 - **Plus accu (+)**
- 11 - **Min accu (-)**
- 12 - Uitgangssignaal alarm
- 13 Bruin NMEA 0183 massa
- 14 Paars NMEA 0183 uit
- 15 - **NMEA 0183 IN A**
- 16 **Blauw NMEA 0183 IN B**

Kleurcode bedrading

- 1 Afsch. Massa
- 2 - Schaalverlichting
- 3 Wit NMEA 2000-2

- 1 Display instrument
- 2 Compass sensor
- 3 On/Off switch
- 4 Fuse 500 mA
- 5 Battery

Wiring colour code

- 1 Screen Ground
- 2 - Scale illumination
- 3 White NMEA 2000-2

- 4 Yellow (optional)
- 5 Black (optional)
- 6 Red
- 7 -
- 8 -

- 9 - Not connected!
- 10 - **Positive battery (+)**
- 11 - **Negative battery (-)**
- 12 - Alarm output signal
- 13 Brown NMEA 0183 Ground
- 14 Purple NMEA 0183 Out
- 15 - **NMEA 0183 IN A**
- 16 **Blue NMEA 0183 IN B**

1 Anzeigeelement	(optional)	10 -	Plus Batterie (+)
2 Kompasssensor	5 Schwarz Masse	11 -	Minus Batterie (-)
3 Ein-/Aus-Schalter	6 Rot +12 / + 24 V für Kompasssensor	12 -	Ausgabesignal Alarm
4 Sicherung 500 mA		13 Braun	NMEA 0183 Masse
5 Batterie	7 - Masse	14 Violett	NMEA 0183 Ausgabe
	8 - NMEA 0183 Ausgabe von NMEA EINGANG (Anschlüsse 15 und 16)	15 -	NMEA 0183 EINGANG A
	9 - Nicht angeschlossen!	16 Blau	NMEA 0183 EINGANG B

Farbcodes Verkabelung:

1 Absch. Masse	
2 - Skalenbeleuchtung	
3 Weiß NMEA 2000-2 (optional)	
4 Gelb NMEA 2000-1	

1 Dispositif d'affichage	option)	9 -	Pas de connexion !
2 Capteur du compas	4 Jaune NMEA 2000-1 (en option)	10 -	Borne positive de la batterie (+)
3 Interrupteur de mise en marche/ arrêt	5 Noir Masse	11 -	Borne négative de la batterie (-)
4 Fusible de 500 mA	6 Rouge +12 / + 24 V pour le capteur du compas	12 -	Signal de sortie d'alarme
5 Batterie	7 - Masse	13	Brun NMEA 0183 Masse
	8 - NMEA 0183 écho de NMEA IN (connexions 15 et 16)	14	Pourpre NMEA 0183 Sortie
		15 -	NMEA 0183 IN A
		16 Bleu	NMEA 0183 IN B

Code des couleurs de câblage

1 Écran Masse	
2 - Éclairage de l'échelle	
3 Blanc NMEA 2000-2 (en	

1 Instrumento de pantalla	3 Blanco NMEA 2000-2 (opcional)	9 -	iNo conectado!
2 Sensor de compás	4 Amarillo NMEA 2000-1 (opcional)	10 -	Positivo batería (+)
3 Interruptor de encendido/apagado (On/Off)	5 Negro Masa	11 -	Negativo batería (-)
4 Fusible 500 mA	6 Rojo +12 / + 24 V para sensor de compás	12 -	Señal de salida de alarma
5 Batería	7 - Masa	13 Marrón	Masa NMEA 0183
	8 - NMEA 0183 eco de NMEA IN (conexión 15 y 16)	14 Violeta	Salida NMEA 0183
		15 -	NMEA 0183 IN A
		16 Azul	NMEA 0183 IN B

Código de color del cableado

1 Pantalla Masa	
2 - Iluminación de la escala	

1 Strumento di lettura	4 Giallo NMEA 2000-1 (opzionale)	11 -	teria (+)
2 Sensore bussola	5 Nero Massa		Polo negativo batteria (-)
3 Interruttore Acceso/Spento	6 Rosso +12 / + 24 V per bussola sensore	12 -	Uscita segnale allarme
4 Fusibile 500 mA	7 - Massa	13 Marrone	NMEA 0183 massa
5 Batteria	8 - NMEA 0183 echo NMEA IN (collegamenti 15 e 16)	14 Viola	NMEA 0183 Uscita
	9 - Non collegato!	15 -	NMEA 0183 Ingresso A
	10 - Polo positivo bat-	16 Blu	NMEA 0183 Ingresso B

Codice colori fili

1 Schermatura Massa	
2 - Illuminazione scala	
3 Bianco NMEA 2000-2 (opzionale)	

Hoofdafmetingen

Overall dimensions

Hauptmaße

Dimensions principales

Dimensiones generales

Misure principali

Afleesinstrument

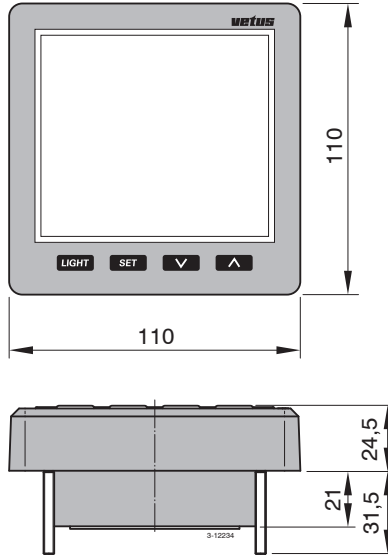
Meter

Anzeigeinstrument

Instrument à cadran

Instrumento de lectura

Quadrante



Boormal

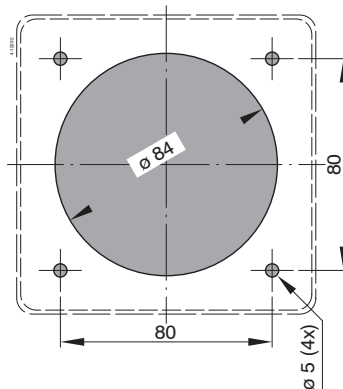
Drill pattern

Bohrschablone

Gabarit

Plantilla de perforación

Dima di foratura



VETUS n.v.

FOKKERSTRAAT 571 - 3125 BD SCHIEDAM - HOLLAND - TEL.: +31 10 4377700
TELEFAX: +31 10 4372673 - 4621286 - E-MAIL: sales@vetus.nl - INTERNET: <http://www.vetus.com>

Printed in the Netherlands
100508.01 12-07